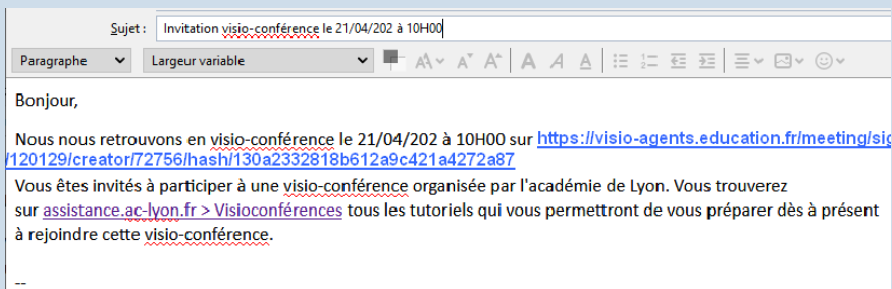


## Cette fiche décrit la procédure de connexion à une visio –Agents

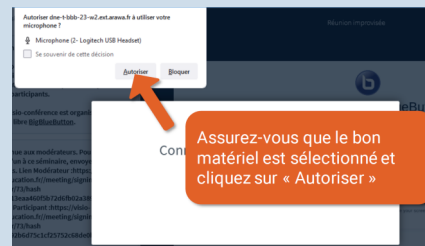
### Pour rejoindre la visio depuis :

- ⇒ un navigateur Chrome (recommandé) ou Firefox :
  - ⇒ un smartphone ou une tablette iOS ou Android
- Cliquez sur l'adresse fournie dans votre invitation (Exemple : <https://visio-agents.education.fr/meeting/signin/...>)



- Tant qu'un modérateur n'a pas activé la visio vous restez en attente.

Dés que la visio est activée votre navigateur va détecter le micro et la Webcam. Cliquez sur **Autoriser** leur utilisation (cocher la case pour l'éviter les fois suivantes).



- Vous êtes alors dans la visio et disposez des fonctionnalités suivantes



- Pour plus de détail consultez le tutoriel [Participer à une réunion](https://visio-agents.education.fr/documentation) dans la rubrique documentation sur le site <https://visio-agents.education.fr/documentation>

## Tests préalables :

Les utilisateurs sont fortement invités à réaliser des test préalables en amont de l'évènement en appliquant les procédures décrites ci-dessus

## Support :

- Les utilisateurs Education Nationale de l'académie de Lyon peuvent obtenir du support auprès de leur équipe d'assistance habituelle Voir IDEAL [Espace métiers > Ressources informatiques et numériques > Assistance](#)
- **Les autres utilisateurs doivent demander du support auprès de leur propre équipe technique**

## Bonnes pratiques :

- Il est recommandé de se déconnecter du VPN (si vous en utilisez-un) avant de rejoindre une visio
- Connectez-vous 10 minutes avant le démarrage de la réunion.
- Veillez à un bon cadrage et à l'éclairage (évittez en particulier les contre-jours).
- Il est de bon usage de désactiver votre micro et de ne l'activer que lorsque vous souhaitez prendre la parole
- En cas de difficulté de coordination pour la prise de parole, n'hésitez pas à lever la main.
- Disposez votre micro de façon optimale et parlez au même niveau sonore que si votre interlocuteur était dans la même pièce.
- Utilisez un casque en visio personnelle pour obtenir un meilleur retour.